	<p align="center">Objektkatalog für das Straßen- und Verkehrswesen</p> <p align="center">Schema Ingenieurbauwerke</p>	<p>Seite: 1 von 3</p> <p>Name: D009</p> <p>Stand: 12.09.2001</p>
--	---	---

Ingenieurbauwerke			D009.doc
Datum	Versionsnr.	Beschreibung der Änderungen	
12.09.2001	1.002	1.004	Vererbung aus allgemeinen Eigenschaften (statt Relation)
11.12.2000	1.001	1.002	Integration symbolischer Verweise für Teilbauwerk; Korrektur in Anbindung und Bezeichnung des Teilbauwerks
15.10.1999	1.000	1.000	Erste Version des OKSTRA verabschiedet.

Grundlagen

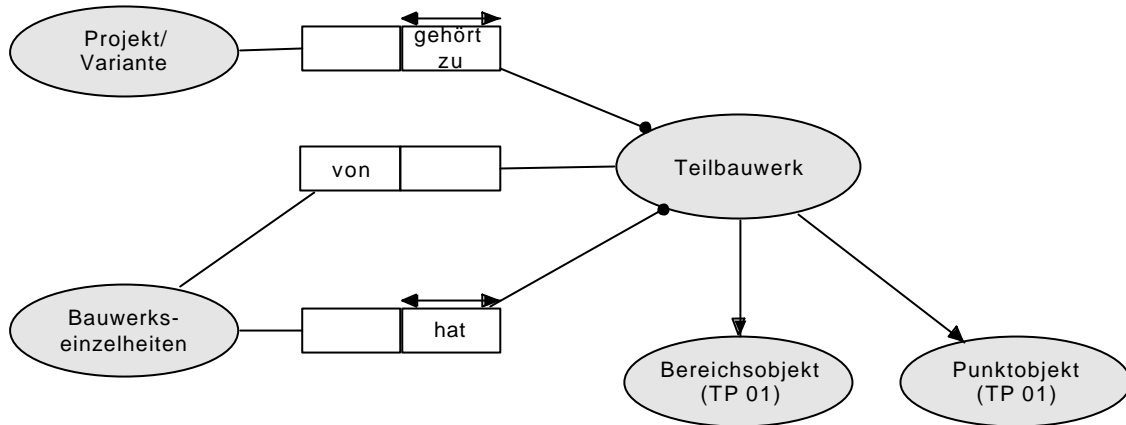
In diesem Fachbereich werden die gemäß Definition in der ASB 92 als Bauwerke definierten baulichen Anlagen im Zuge von Straßen erfaßt, auch dann, wenn sie unter fremder Baulast stehen.

Es handelt sich hierbei um **Brücken, Tunnel, Stützbauwerke, Lärmschutzbauwerke, Verkehrszeichenbrücken** und **Sonstige Bauwerke** (Pumpenhäuser, Schachtbauwerke etc.).

In Übereinstimmung mit den Arbeitsergebnissen aus dem Teilprojekt 01 – Bestandsdaten werden für Ingenieurbauwerke die üblicherweise in den Lage- und Höhenplänen sowie in dem in der RE beschriebenen „**Verzeichnis der Brücken und anderen Ingenieurbauwerke**“ eingetragenen Angaben im OKSTRA gespeichert. Auf die Speicherung von Bauwerksplänen wird verzichtet, da die detaillierte Planung der Bauwerke erst im Zuge der Bauausführung erfolgt.

Auf die gemäß der ursprünglichen Zielsetzung geplante Aufnahme aller Bauwerksdaten (auch der Ergebnisse des Konstruierens und Entwerfens der Ingenieurbauwerke) wurde auch im TP 1 aufgrund des Vetos der Expertengruppe letztendlich verzichtet.

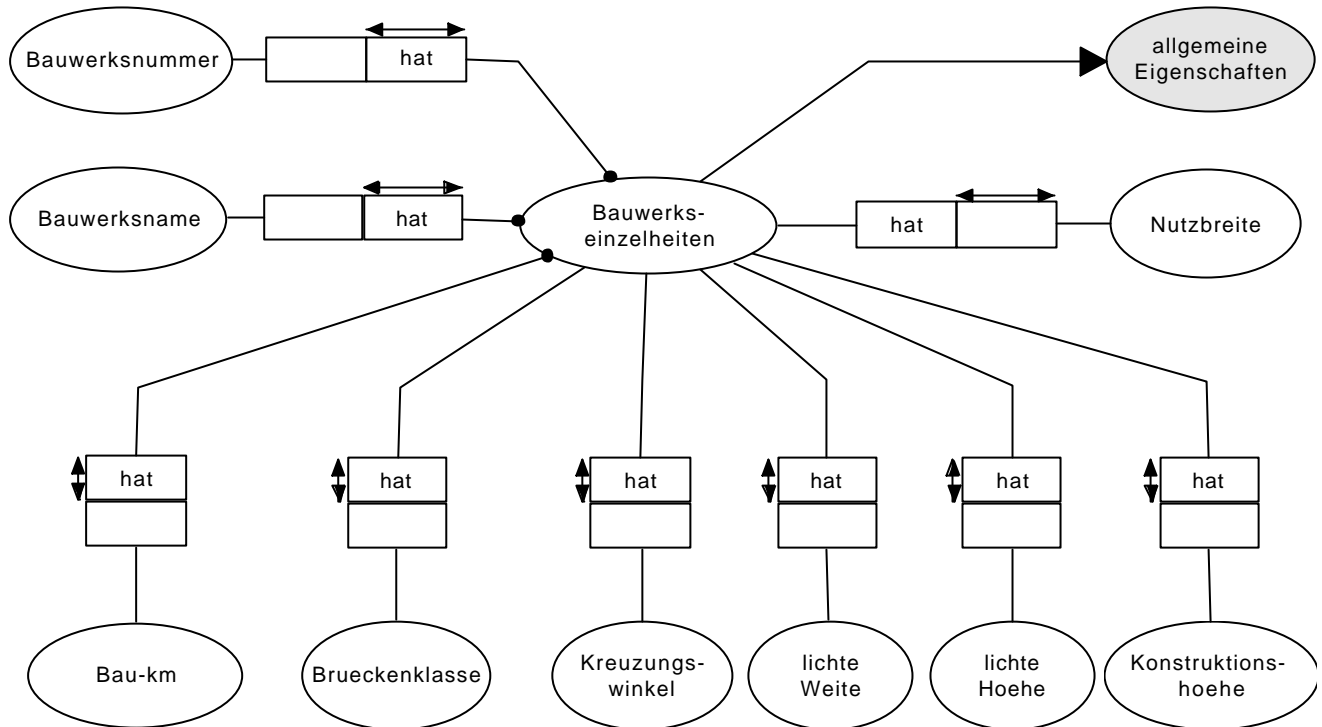
Ingenieurbauwerke



Die Objekte Punktobjekt und Bereichsobjekt sind im Teilschema D001 Straßennetz, die Objekte Brücke, Verkehrszeichenbrücke, Tunnel / Trogbauwerk, Laerschutzbauwerk, Stützbauwerk und sonstige Bauwerke im Teilschema D007 Bauwerke definiert. Auf eine Wiederholung der Objektbeschreibung wird in diesem Fachbereich daher verzichtet.



Bauwerkseinzelheiten



Objektübersicht

Objekt	Definition, Erläuterung
Bauwerksnummer	Nummer des Bauwerkes im Zuge einer Straße
Bauwerksbezeichnung	Ergänzende Bezeichnung des Bauwerkes
Bau-km, Betriebs-km	Stationsangabe für die Einordnung des Bauwerkes in Bau- oder Betriebskilometer einer Straße
Lichte Weite	Stützweite der Brückenfelder
Lichte Hoehe	Höhe über OK Fahrbahn
Konstruktionshoehe	Höhe der Brückenkonstruktion
Nutzbreite	nutzbare Breite zwischen Geländern
Kreuzungswinkel	Kreuzungswinkel der maßgebenden Straßenachse mit der Bauwerksachse
Brueckenklasse	Einordnung in zivile und militärische Brückenklassen