



Objektkatalog für das Straßen- und Verkehrswesen

Vorschlag zur Änderung der Objektart "Kennwert zur Lärmbe- rechnung"

Version: 1.0
Datum: 09.10.2007
Status: akzeptiert
Dateiname: N0102.doc
Verantwortlich: J. Hettwer

OKSTRA-Pflegestelle

interactive instruments GmbH
Trierer Straße 70-72
53115 Bonn

<http://www.okstra.de/>

Herr Bernd Weidner
Tel. 0228 91410 74
Fax 0228 91410 90
Email weidner@interactive-instruments.de

Im Auftrag von

Bundesanstalt für Straßenwesen
ZD - OKSTRA
Brüderstraße 53
51427 Bergisch Gladbach

Herr Alfred Stein
Tel. 02204 43 354
Fax 02204 43 673
Email stein@bast.de



0 Allgemeines

0.1 Inhaltsverzeichnis

0 Allgemeines	2
0.1 Inhaltsverzeichnis.....	2
1 Zweck des Dokuments	3
1.1 Leserkreis.....	3
1.2 Kernaussagen des Inhalts.....	3
2 Modellierung	4
2.1 Bisherige Modellierung.....	4
2.2 Vorgeschlagene Modellierung.....	5



1 Zweck des Dokuments

1.1 Leserkreis

Das Dokument richtet sich an die Experten aus dem Bereich Verkehrsdaten.

Vorausgesetzt werden Kenntnisse

- der grundlegenden OKSTRA[®]-Standards, speziell NIAM, sowie
- zum OKSTRA[®] und seinen Regularien (siehe auch <http://www.okstra.de/>).

1.2 Kernaussagen des Inhalts

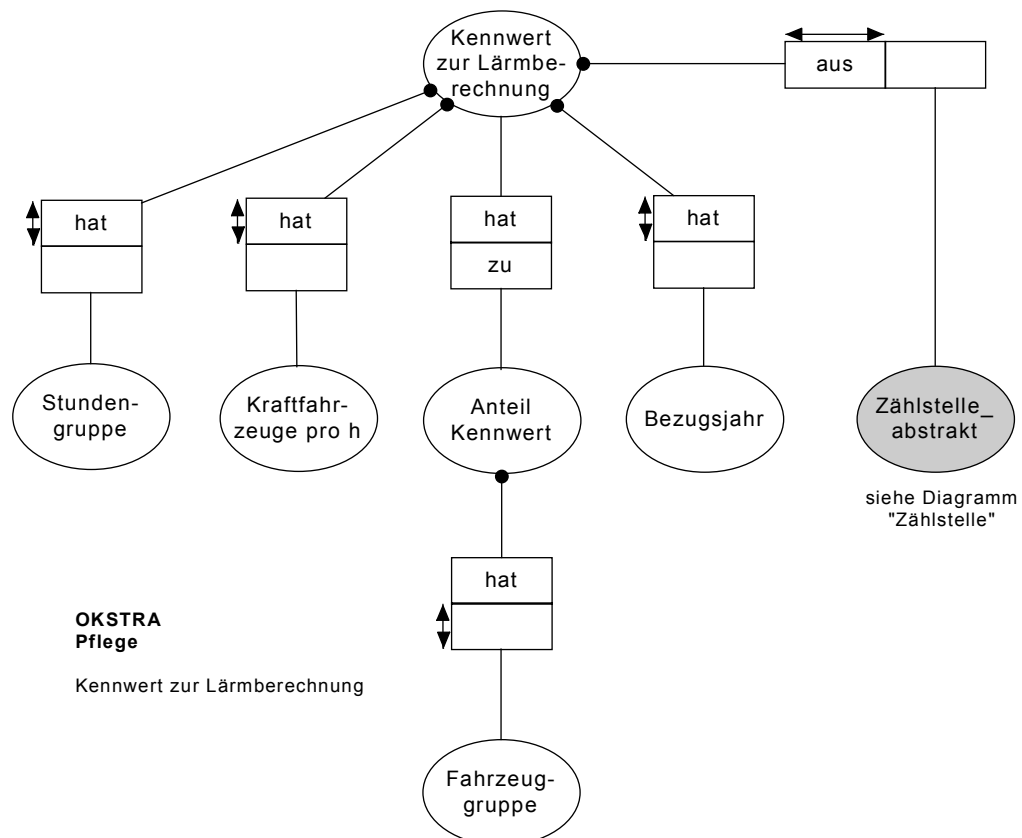
Derzeit bezieht sich die Objektart *Anteil_Kennwert* stets auf eine *Fahrzeuggruppe* (Schlüsseltabelle). Es wird vorgeschlagen, zusätzlich die Schlüsseltabelle *Fahrzeugart* an die Objektart *Anteil_Kennwert* anzubinden, damit sich der Anteil am Kennwert zur Lärmberechnung wahlweise auf eine der beiden Schlüsseltabellen beziehen kann.

Dieser Vorschlag entstammt dem Änderungsantrag A0067.



2 Modellierung

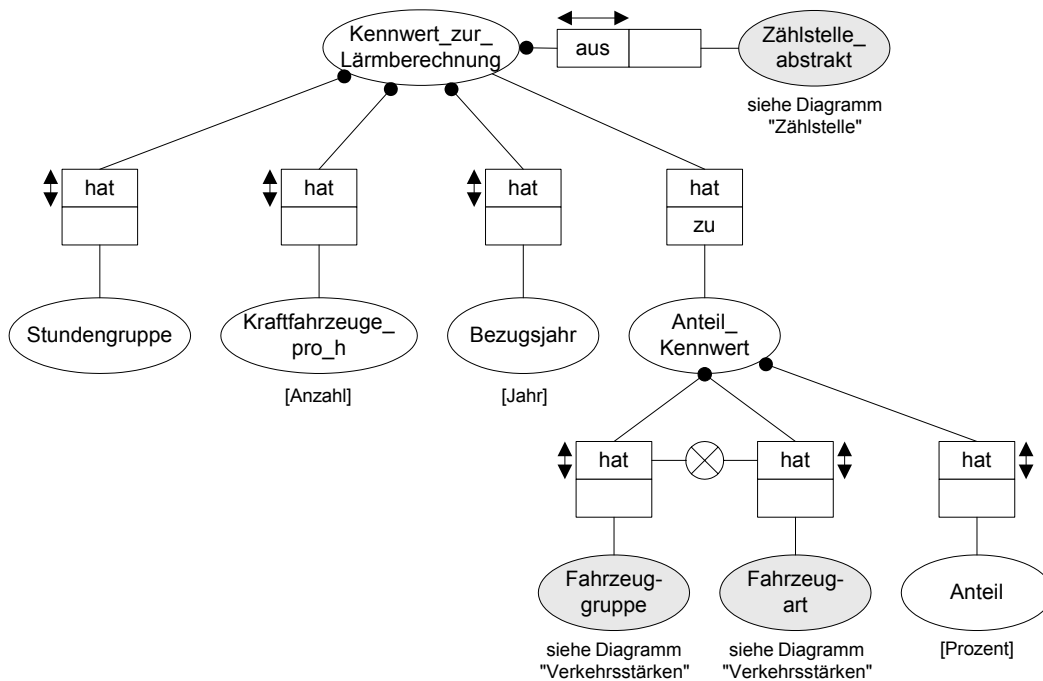
2.1 Bisherige Modellierung



In der bisherigen Modellierung bezieht sich der *Anteil_Kennwert* stets auf eine *Fahrzeuggruppe*.



2.2 Vorgeschlagene Modellierung



Kennwert zur Lärmberechnung

Es wird vorgeschlagen, an den *Anteil_Kennwert* neben der Schlüsseltablette *Fahrzeuggruppe* zusätzlich die Schlüsseltablette *Fahrzeugart* anzubinden und die abgebildete Exklusiv-Oder-Beziehung einzuführen; damit bezieht sich der *Anteil_Kennwert* entweder auf eine *Fahrzeuggruppe* oder eine *Fahrzeugart*.

Anmerkung: Diese Form der Modellierung findet sich im Schema „Verkehrsstärke“ analog bei der Objektart *DTV_Basis*, die sich ebenfalls wahlweise auf eine *Fahrzeuggruppe* oder eine *Fahrzeugart* bezieht.