	Objektkatalog für das Straßen- und Verkehrswesen Schema Administration	Seite: 1 von 5 Name: D002 Stand: 15.10.1999
--	---	--

Administration			D002.doc
Datum	Versionsnr.	Beschreibung der Änderungen	
15.10.1999	1.000	1.000 Erste Version des OKSTRA verabschiedet.	

Das Gebiet der Bundesrepublik Deutschland ist politisch in Länder, Regierungsbezirke, Kreise / kreisfreie Städte und Gemeinden eingeteilt. Analog zu dieser Einteilung wird ein Gemeindeschlüsselverzeichnis durch das statistische Bundesamt geführt. Eine weitere Untergliederung der Gemeinden in Gemarkungen, Fluren und Flurstücken durch das amtliche Liegenschaftskataster (ALB und ALK) führt letztlich zu einer lückenlosen und geodätisch festgelegten Gebietsstruktur. Beschrieben als 'Gebietsstruktur'.

Dem gegenüber stehen die Verwaltungsstrukturen der Straßenbauverwaltungen der Länder der BRD. Ihre Bezeichnungen sind nicht einheitlich. So beschreibt z. B. das Land Nordrhein-Westfalen eine Gliederungseinheit mit Landschaftsverbänden während Bayern die Bezeichnungen Autobahndirektion Nordbayern und Südbayern führt.

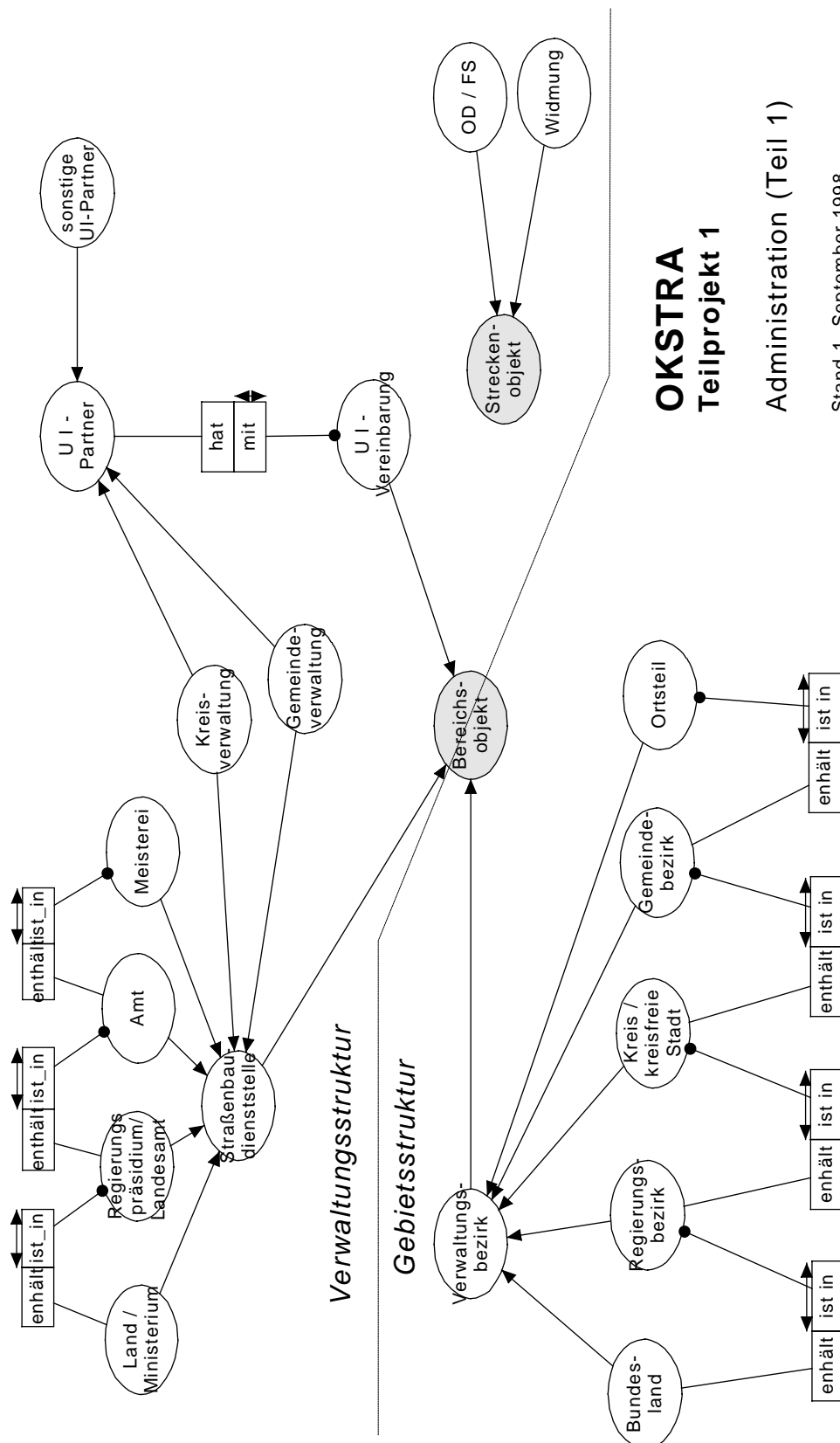
Letztlich konnten auch die Experten keine Aussage darüber machen ob die politische Gebietsstruktur mit der Verwaltungsstruktur der Straßenbauverwaltungen identisch ist¹. (Welche Ergebnisse würde z.B. eine Verschneidung der Grenzgeometrie der Gebietsstruktur - dargestellt durch die Flurstücksgrenzsegmente - mit der verwaltungsmäßigen Zuordnung von Straßenabschnitten - Graphen mit Knoten und Kanten - bringen ?)

Aus diesen Gründen haben die Experten einen getrennten Nachweis von Gebietsstruktur und Verwaltungsstruktur beschlossen.

Weiter werden hier grundsätzliche administrative Eigenschaften - insbesondere Unterhaltungs- und Instandsetzungsverträge - beschrieben.

Die Objektstruktur für die Administration ist aus Platzgründen in zwei NIAM - Diagrammen dargestellt. Hier das erste Diagramm „Netzdaten - Administration Teil 1“

¹ Anmerkung von Teilprojekt 4: Zumindest teilweise ist die Einteilung der Bauämter von denen der nichttechnischen Verwaltungen unterschiedlich. Deutlich wird dies z.B. bei den bereits erwähnten Autobahnämtern, die einen streckenförmigen Bereich und kein Gebiet abdecken. Die Trennung von technischer und nicht-technischer Verwaltung ist daher erforderlich und korrekt.



OKSTRA Teilprojekt 1

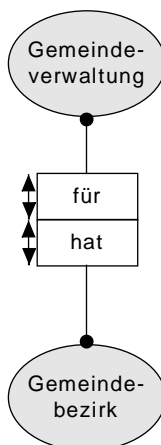
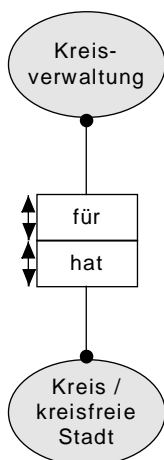
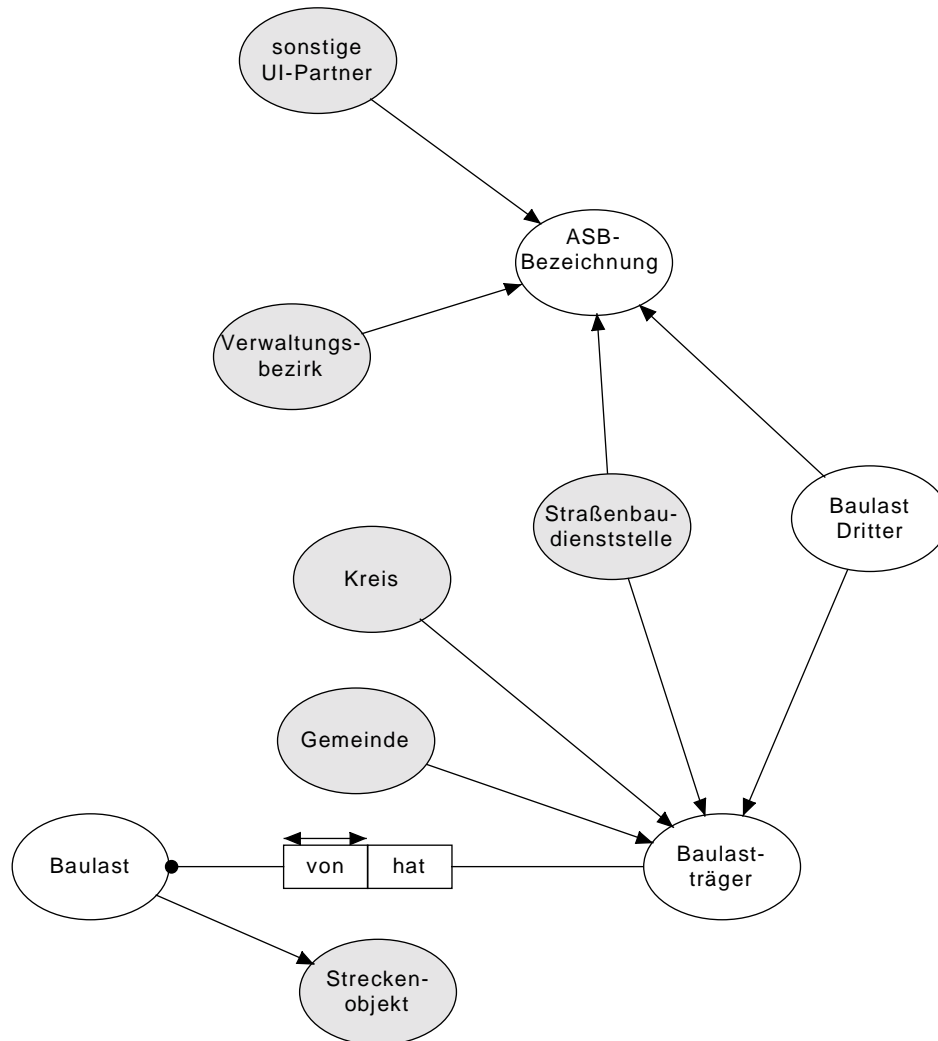
Administration (Teil 1)

Stand 1. September 1998

Die getönten Objekte entstammen einer übergeordneten Definition. (Netzdaten)



Das zweite Diagramm „Netzdaten - Administration Teil 2“:

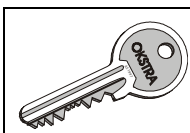


OKSTRA Teilprojekt 1

Administration (Teil 2)

Stand 1. September 1998

Die getönten Objekte entstammen wieder einer übergeordneten Definition (Netzdaten).



Gebietsstruktur

Die folgende Tabelle erläutert die in diesen Diagrammen dargestellten Objekte:

Objekt	Definition, Erläuterung
Bundesland	Gebietsmäßige Einteilung der Bundesrepublik Deutschland in Bundesländer.
Regierungsbezirk	Aufteilung in Regierungsbezirke.
Kreis / kreisfreie Stadt	Einteilung in Kreise bzw. kreisfreie Städte.
Gemeindebezirk	Einteilung von Kreisen in (Gemeinden) Gemeindebezirke
Ortsteil	Aufteilungen von Kreisen und Gemeinden in Ortsteile
Verwaltungsbezirk	Zusätzliche und zweckbestimmte Zusammenfassung von Kreisen und Gemeinden

Verwaltungsstruktur

Im Hinblick auf die Verwaltungsstruktur der Straßenbaubehörden der Länder der BRD wurde inhaltlich die Darstellung der ASB Stand 1.1.1998, Teilsystem Netzdaten 1997, Ziffer 4 Administration übernommen.

Die folgende Tabelle erläutert die in diesen Diagrammen dargestellten Straßenbaudienststellen:

Objekt	Definition, Erläuterung
Land /Ministerium	Oberste Straßenbaubehörde / Oberste Straßenaufsichtsbehörde.
Regierungspräsidium	Gemeinsame Mittelbehörde verschiedener Ministerien eines Bundeslandes.
Landesamt	Landesmittelbehörde der Straßenbauverwaltung.
Amt	Untere Verwaltungsebene der Straßenbauverwaltung, nachgeordnete Dienststelle der Mittelbehörde.
Meisterei	Nachgeordnete Dienststelle eines Straßenbau- / Autobahn- / Betriebssamtes.
Kreisverwaltung	Einteilung der Regierungsbezirke in Kreise bez. kreisfreie Städte.
Gemeindeverwaltung	Einteilung von Kreisen in (Gemeinden) Gemeindebezirke

sonstige Merkmale der Administration

Darstellung der übrigen Merkmale der Administration gemäß der ASB Stand 1.1.1998, Teilsystem Netzdaten, Ziffer 4 Administration.

Die folgende Tabelle erläutert die in diesen Diagrammen dargestellten Objekte:

Objekt	Definition, Erläuterung
ASB - Bezeichnung	Schlüsseltabellen der ASB Stand 1.1.1998, Teilsystem Netzdaten, Ziffer 9
Ortsdurchfahrt / freie Strecke (OD / FS)	Wie in ASB Stand 1.1.1998, Teilsystem Netzdaten; Ziffer 4.3
Baulast	Wie in ASB Stand 1.1.1998, Teilsystem Netzdaten; Ziffer 4.4
Baulastträger	Wie in ASB Stand 1.1.1998, Teilsystem Netzdaten; Ziffer 4.4
Baulast Dritter	Wie in ASB Stand 1.1.1998, Teilsystem Netzdaten; Ziffer 4.4
Widmung	Wie in ASB Stand 1.1.1998, Teilsystem Netzdaten; Ziffer 4.5
UI - Vereinbarung	Wie in ASB Stand 1.1.1998, Teilsystem Netzdaten; Ziffer 4.5
UI - Partner	Wie in ASB Stand 1.1.1998, Teilsystem Netzdaten; Ziffer 4.5